



ZIGORRAK

Zigortzeko arrazoiak

- Dei-eskaintzari uko egitea, justifikaziorik gabe.
- Indarrean dagoen izendapenari uko egitea.
- Deiei ez erantzutea.

Zigor epeak

- **1. aldia** 6 hilabete.
 - **2. aldia** Urte 1.
 - **3. aldia** behin betiko kanporatzea.
- Idatziz jakinaraziko da beti, zigorraren arrazoa eta epea adieraziz.



KONTRATU ERRESERBAK

- Kontratua hasi baino **10 egun natural lehenago Aste Santuan, Gabonetan eta < 15 eguneko kontratuak**
- **Maiatzaren 1a**, ekainerako eta uztailerako kontratuetarako
- **Uztailaren 1a**, abuztu eta irailerako kontratuetarako.



DEIEN PROTOKOLOA

➤ IZENDAPEN LUZEAK

Bide telematikoa lehenesten bada ere, kategoria batzuetan, Telefono-bidea erabiliko da arinagoa delako

- Eskuragarri dagoen guztia eskaintzen zaio, erantzuna 2 ordutan edo justifikazioa.
- Erantzuten ez badu, **2. deia 2 ordutan**, ez badu erantzuten, **email** bat bidaliko zaio eta **ez badu 24 ordutan** erantzuten, **jarraitu** egingo da. Ez bada erantzuten deiari edo mezu elektronikoari, **penalizazioa**.

➤ IZENDAPEN LABURRAK

- Lehenengo pertsonari deitzen zaio eta eskuragarri dagoen guztia eskaintzen zaio, **berehalako erantzuna edo justifikazioa**.
- Erantzuten ez badu, **2 dei gehiago egun desberdinetan**. Egund berean 2 orduko aldearekin. Bitartean, beste pertsona batzuei eskaintzen jarraituko da. **3 eskaintzatan lokalizatzen ez bada, penalizazioa**.



EGONKORTASUNA ENPLEGUAN

➤ BARNE-IZENDAPENAK EDO EGOERA ALDATZEN DUEN ORDEZKARITZAK

- **Estaldura betetzen ari zen pertsona berak** jarraitzen du, Esparru Estatutuan ezarritako denbora-mugen barruan.

➤ LANPOSTU HUTS BIHURTZEN den ORDEZKARITZA-IZENDAPENAK

- **Estaldura betetzen ari zen eta bere burua eskaintzen duen pertsona berak** jarraitzen du, barne-mugikortasunetik hasita, Esparru Estatutuan ezarritako denbora-mugak errespetatuz.

➤ HASIKO EZ DEN PERTSONAL FINKOAK BETETZEN DUEN LANPOSTU HUTSA.

- **Estaldura betetzen ari zen pertsona berak** jarraitzen du **TITULARRA LANEAN HASI** arte

Jarraitutasunerako kasu guztiek lanpostuaren betekizunak betetzea eskatzen dute.

SATSE

KONTRATAZIO ZERRENDAK



Informatzen
za itugu,
Axola zaigu,
Defendatzen
za itugu!

Ezk-Enk-Gurutzeta ESI



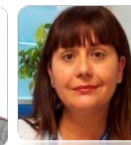
Carmen Vide
665 708 963



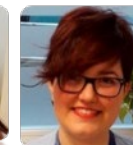
Marivi Mollinedo
665 708 964



Marta Gonzalez
619 356 586



Marivi Jorge
620 349 940



Amalia Gil
683 620 135

Zure SATSEko ordezkariak kontsultatu!

SATSE



KONTRATAZIO-AKORDIO BERRIAREN BERRIKUNTZAK

Zerrenda bakarra.

- LEP- 100 puntu.
- Esperientzia - 60 puntu
- Euskara:
 - PL1- 8 puntu
 - PL2- 16 puntu

ZERRENDA MOTAK

➤ IZENDAPEN LUZEEN ZERRENDA

- Kontratu mota guztietarako > 6 hilabete.
- ESI agatik aukera daiteke **mugarik gabe**. Ez bada aukeritzen, **edozein ESI** izan daitekeela ulertzen da.
- Edozein momentutan alda daiteke.

➤ IZENDAPEN LABURREN ZERRENDAK

- Kontratu mota guztietarako < 6 hilabete.
- **Bi ESI** aukeratu
 - ✓ ESI osoa
 - ✓ Eremuagatik
 - ✓ Eremutik kanpoko 5 lehentasun

➤ SAILEN ZERRENDA (Aurreko zerrendak amaitzen badira erabiliko da) Bizkaia, Gipuzkoa eta Araba.

- Izendapen laburrak (penalizaziorik **EZ**)
- Izendapen luzeak (penalizazioa **BAI**)

➤ ZERRENDETAN SARTZEKO ZAIN DAUDEN PERTSONEN ZERRENDA

➤ ZERRENDA ESPEZIFIKOAK

WEB ORRIAN ESKURAGARRI

Behin betiko zerrendak argitaratu ondoren sartzen dira indarrean

- Inskripzioa webgunean.
- Ez da aurkeztu behar CV-an baliozkotutako dokumentaziorik.
- % 33 edo gehiagoko desgaitasun-alegalazioa.
- Datu pertsonalak alda daitezke, eta 5 egunera egingo da aldaketa.



EGUNERATZEA

➤ BETI IREKITA

➤ 6 hilabeteko erizainen, bere espezializazioen eta fisioterapiaren zerrenda guztien eguneratzea

- **Ekainak 30 eta abenduak 31.**
- Eskatutako aldaketak indarrean sartuko dira.
- **Edozein unetan aurkeztu edo zuzendu ahal izango da dokumentazioa**, eta eguneratzearekin batera sartuko da indarrean.
- **Euskara** betekizun gisa baloratuko da egiaztapenaren unean, eta merezimendu gisa eguneratzean.

IZENDAPEN MOTAK

➤ Aldi baterako estatutupeko langileak (bitartekotasuna)

- Lanpostu hutsak (gehienez 3 urte, EEen ezarritako salbuespenetan izan ezik)
- Aldi baterako programak (amaiera-data, gehienez 3 urte)
- Zereginak metatzea (amaiera-data, gehienez 9 hilabete 18 hilabetean)

➤ Estatutupeko ordezkoko langileak

- Aldi baterako absentziak ordezteak (denbora-mugarik gabe)
- Guardiaren salbuespenaren ordezkapen partziala (gehienez 3 urte)
- Lanaldi-murrizketak (denbora-mugarik gabe)

ENTZUMEN-DESGAITASUNA DUTEN PERTSONAK

Beharrezko egokitzapenekin Eskaintza-prozeduran beren eskubideak bermatzeko

ESKAITZAREN PROZEDURA

➤ IZENDAPEN LUZEAK (+ 6 hilabete) Telematikoki eta telefonoz zenbait kategoriatan

- Iragarkia webgunean, dagokion **zerrendako pertsona guztientzat** eskuragarri dagoen eskaintzarekin
- **Aukerak:** aukeratu, partzialki aukeratu edo ez aukeratu.
- Esleipen automatikoa.
- **Hutsik dauden lanpostuak ofizioz esleitzea.** Zerrenda luzearen ordenaren arabera esleitzen da, eta justifikatu egin daiteke.

➤ IZENDAPEN LABURRAK (- 6 hilabete) Telefonoz eta telematika bidez udako kontratazioan

- Protokoloaren arabera 3 dei.



UKO EGIN

➤ Eskaintzak **UTZIEZINAK** dira, oro har, hurrengo 15 egun naturalen barruan justifikatu ezean, besteak beste.

- Zerbitzu bereziak.
- Zerrenda luzeen indarreko kontratua > zerrenda laburren edo pribatuen 6 hilabeteko ordezkapena
- Senide baten aldi baterako ezintasuna edo ospitaleratzea (47. erabakia)
- Ikasketa ofizialak, alfabetatzea, EIR.
- Legezko zaintza (gehienez hilabete bat urtean 3 aldiz)
- **Kontrata 12 ordutan hasiko da edo aurreko kontratutik 24 ordura.**
- Genero-indarkeria
- Txanda-kontrata 2 urtetan, lanaldi-murrizketa 3 hilabetera.

➤ Eskaintza **EGIN AURRETIK** (ESI-ren bat kendu) ➤ Aldez **AURRETIKO ALDIKO UKAPENA**, izendapen laburrak baino ez.

- **Hilabete bat gehienez, eta aste bat gutxienez, urte naturalean.**
- Hurrengo eguneko aplikazio informatiko eraginkorren bidez eta automatikoki berraktibatuta



BERRAKTIBATU

Pertsona berriro aktibatuta beharko da kontratua amaitzen denean:

- Salbu eta amaiera-data badu eta 6 egun lehenago libre egongo bada.
- Zerrenda luzeetan justifikatu ondoren.
- Berraktibatze epea **15 egun naturalekoa da, amaitzen denetik.**
- Jakinarazpena egiten denetik 3 egun baliodun.

SATSE